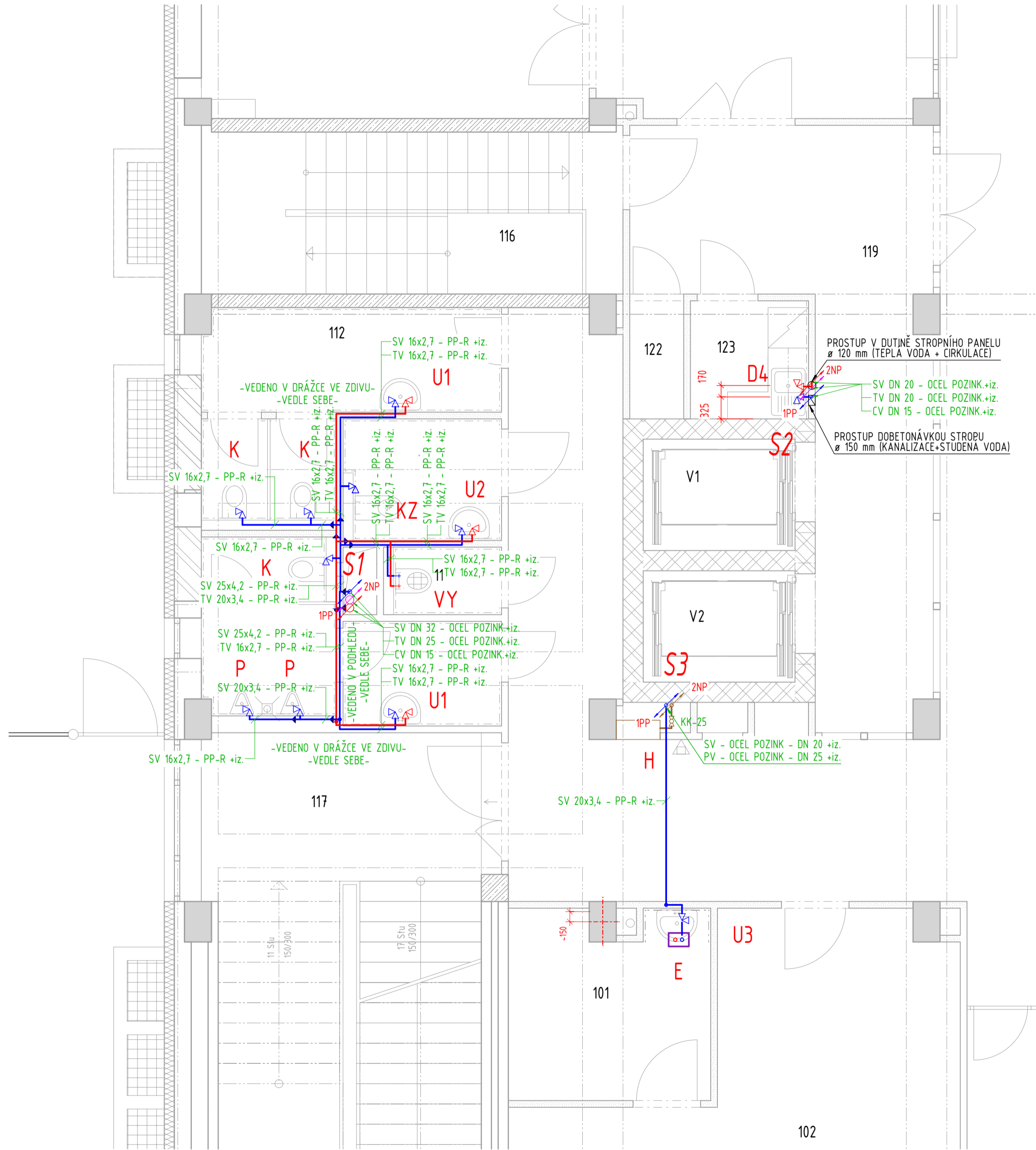


PŮDORYS 1.NP - VODA



LEGENDA MÍSTNOSTÍ

ČÍSLO	NÁZEV MÍSTNOSTI	PLOCHA
101	VYŠETŘOVNA LŮŽKO	8.15
102	VYŠETŘOVNA	23.84
103	PŘEPÁŽKY	35.19
104	DISKRÉTNÍ BOX	14.64
105	DISKRÉTNÍ BOX	13.34
106	DISKRÉTNÍ BOX	14.86
107	TREZOR	6.93
108	POKLADNA	12.70
109	PŘEPÁŽKY	54.05
110	PODTELNA - INFO	30.96
111	MEZISKLAD	36.12
112	WC ŽENY	10.01
113	WC ZTP	4.08
114	ÚKLIDOVÁ KOMORA	1.60
115	WC MUŽI	8.84
116	CHODBA	15.03
117	CHODBA	37.63
118	KLIENTSKÉ CENTRUM	248.59
119	CHODBA	22.30
120	ZÁDVEŘÍ	12.65
121	VSTUP	7.84
122	ROZVADĚČ EPS	1.40
123	KUCHYŇKA	3.06
124	VSTUP	7.89
V1	VÝTAHOVÁ ŠACHTA	3.71
V2	VÝTAHOVÁ ŠACHTA	3.71

PLOCHA MÍSTNOSTÍ CELKEM: 648.12

LEGENDA ZAŘIZOVACÍCH PŘEDMĚTŮ

- K** ZÁVĚSNÝ KLOZET - KERAMICKÝ
HORNÍ HRANA v400
ODPAD DN 110 v225
VODA SV DN 15 v1000
+POMÍTKOVÝ MODUL K OBEZDĚNÍ
S INTEGROVANÝM ROHOVÝM VENTILEM
(DODÁVKA VÝROBCE)
- KZ** ZÁVĚSNÝ KLOZET URČENÝ PRO VOZÍČKÁŘE - KERAMICKÝ
DĚLKA 700 mm
HORNÍ HRANA v460
ODPAD DN 110 v285
VODA SV DN 15 v1060
+SPECIÁLNÍ POMÍTKOVÝ MODUL
S PŘÍPRAVOU UPEVNĚNÍ MADEL
S INTEGROVANÝM ROHOVÝM VENTILEM
(DODÁVKA VÝROBCE)
- U1** UMYVADLO ZÁVĚSNÉ - KERAMICKÉ
ŠÍŘKA 600 mm
HORNÍ HRANA v850
ODPAD DN 40 v530
VODA SV/TV, 2xRV DN 15 v580
+ STOJÁNKOVÁ PÁKOVÁ SMĚSOVACÍ BATERIE
+ UMYVADLOVÝ SIFON VODNÍ DN 40 - NEREZ
- U2** UMYVADLO ZÁVĚSNÉ PLOCHÉ VHODNÉ PRO VOZÍČKÁŘE - KERAMICKÉ
VÝŠKA 160 mm, ŠÍŘKA 600 mm
HORNÍ HRANA v800
ODPAD DN 40 v600
VODA SV/TV, 2xRV DN 15v600
+ STOJÁNKOVÁ BATERIE S LÉKARSKOU PÁKOU
+ NÍZKÝ SPECIÁLNÍ SIFON PRO VOZÍČKÁŘE - NEREZ
- U3** UMYVADLO ZÁVĚSNÉ - KERAMICKÉ
ŠÍŘKA 600 mm
HORNÍ HRANA v850 mm
ODPAD DN 40 v530
VODA SV, 1xRV, DN 15 v580
+ STOJÁNKOVÁ PÁKOVÁ BATERIE PRO BEZTLAKOU MONTÁŽ
(PRO NÁPOJENÍ BEZTLAKÉHO EL. PRŮTOKOVÉHO OHŘÍVAČE)
+ UMYVADLOVÝ SIFON VODNÍ DN 40 - NEREZ
- D1** DŘEZ S ODKAPEM ZÁPUSTNÝ - NEREZOVÝ OBOUSTRANNÝ
OŠAŽENÝ S ODKAPEM VLEVO
ŠÍŘKA 700 mm, HLOUBKA 500 mm
HORNÍ HRANA v900 mm
ODPAD DN 50 v450
VODA SV/TV, 2xRV DN 15 v500
+ STOJÁNKOVÁ PÁKOVÁ SMĚSOVACÍ BATERIE
+ DŘEZOVÝ SIFON VODNÍ DN 50 - PLAST
- P** PISOÁŘ ZÁVĚSNÝ
VÝŠKA HORNÍ HRANY 650 mm
ODPAD DN 50 v400
VODA SV, DN 15 v1200
+ POMÍTKOVÝ MODUL S OVLÁDÁNÍM SPLACHOVÁNÍ PISOÁŘU
(ELEKTRONICKÉ + INFRAČERVENÝ SENZOR 230V)
- H** HYDRANTOVÝ SYSTÉM K ZAPUŠTĚNÍ DO ZDI
S TVAROVÉ STÁLOU HADICÍ D19, DÉLKY 30 bm
OŠAŽEN NA POTRUBÍ DN 25, NA VSTUPU BUDE
ZAJIŠTĚN HYDRODYNAMICKÝ PŘETLAK MIN. 0,2 MPa.
ROZMĚRY 650x650x175 (800), DVÍŘKA PLNÁ BÍLÁ
- E** ELEKTRICKÝ PRŮTOKOVÝ OHŘÍVAČ BEZTLAKÝ
PRO JEDNO ODBĚRNÉ MÍSTO
MONTÁŽ POD UMYVADLO
3,5 kW/230V - 1x16A
- VY** ZÁVĚSNÁ VÝLÉVKA
HORNÍ HRANA v400
ODPAD DN 110 v225
+ POMÍTKOVÝ MODUL S NÁDRŽKOU
VODNÁ SV/TV, 2xRV DN 15 v1150, v150
+ PLOŠTINOVÝ MODUL S NÁDRŽKOU
VODA SV/TV, 2xRV DN 15 v1150, v150
+ NÁSTĚNNÁ PÁKOVÁ BATERIE

LEGENDA ZKRATEK

- KK** KŮLOVÝ KOHOUT UZÁVÍRAČÍ
TĚLO: MOSAZ - CHROMOVANÉ
KOULE: MOSAZ - CHROMOVANÉ, TĚSNĚNÍ PROFILOVANÉ SE SNÍŽENÝM TŘENÍM
OVLÁDÁNÍ: POMOCÍ OCELOVÉ PÁČKY POTAŽENÉ PLASTEM

LEGENDA POTRUBÍ

- POTRUBÍ STUDENÉ VODY
- POTRUBÍ TEPLÉ VODY
- POTRUBÍ CÍRKULAČNÍ VODY
- POTRUBÍ POŽÁRNÍ VODY
- SVISLÉ POTRUBÍ
- ROHOVÉ VENTILY PRO PŘIPOJENÍ STOJÁNKOVÉ BATERIE DLE DN PŘIPOJOVACÍHO POTRUBÍ
- VÝVODY PRO PŘIPOJENÍ NÁSTĚNNÉ BATERIE
- REDUKCE POTRUBÍ

POZNÁMKA PROFESE:

POTRUBÍ TEPLÉ VODY A CÍRKULACE BUDE OPATŘENO TEPELNOU
IZOLACÍ Z MNERÁLNÍ VLNY $\lambda=0,038$ PŘÍSLUSNÝCH MIN. TLOUSTĚK DLE TABULKY VIZ. NÍŽE V TEXTU
A TO V CELÉ DÉLCE VČETNĚ VŠECH PŘIPOJOVACÍCH POTRUBÍ, VČETNĚ TVAROVEK
TOTO PLATÍ I PRO POTRUBÍ, KTERÉ JE VEDENO V PODLAŽE NEBO VE STROPNÍCH PODHLEDECH
POTRUBÍ STUDENÉ VODY BUDE OPATŘENO NÁVLEKOVOU IZOLAČNÍ HADICÍ $\lambda=0,040$ min. tl. 9 mm
V MÍSTĚCH, KDE MŮŽE KONDENZACE OHROŽIT STAVEBNÍ KONSTRUKCE.
POTRUBÍ STUDENÉ VODY BUDE OPATŘENO TEPELNOU IZOLACÍ Z PENOVÉHO POLYETYLENU
TL. 20 mm V MÍSTĚCH, KDE MŮŽE DOJÍT K ZAMRZNUTÍ POTRUBÍ - NAPŘ. V 1 PP
DĚLENÍ, MONTÁŽ, UCHYCENÍ APOD. POTRUBÍ DLE POKYNŮ A POŽADAVKŮ VÝROBCE.
PŘI PRŮCHODU POTRUBÍ PŘES KONSTRUKCE BUDE POTRUBÍ ULOŽENO V CHRÁNICIČE.
VZNIKLÝ PROSTOR MEZI CHRÁNICÍKOU A POTRUBÍM BUDE PRŮZNĚ VYPLNĚN.
OCELOVÉ POTRUBÍ JE KÓTOVÁNO JMENOVITOU SVĚTLOSTÍ DN, PLASTOVÉ POTRUBÍ JE KÓTOVÁNO ROZMĚRY VNĚJŠÍ
PRŮM. x TL. STĚNY POTRUBÍ BUDE OPATŘENO TEPELNĚ IZOLAČNÍMI TRUBICEMI V TLOUSTKÁCH DLE TABULKY:

POTRUBÍ	DN	15	20	25	32	40	50	65	80	100	125
TLOUSTKA IZOLACE	mm	30	30	30	30	40	50	60	80	100	100

ZPĚTNÉ KLAPKY, FILTRY INSTALOVAT DLE SMĚRU PROUDĚNÍ VYZNAČENÉHO ŠÍPKOU.
HORIZONTÁLNÍ ROZVODY VNITRNÍHO VODOVODU BUDOU NÁPOJENY NA SVISLÉ STOLPAČÍ POTRUBÍ POMOCÍ PŘECHODKY
OCEL/PPR A S VLOŽENÍM T-KUSU TVAROVKY, DN TVAROVKY T-KUSU PODLE DANÉHO MÍSTA NÁPOJENÍ.
PŘI INSTALACI NUTNO DODRŽET POKYNŮ VÝROBCE.

POLOHY PROSTUPŮ JSOU POUZE ORIENTAČNÍ. JEJICH POLOHA ZÁVISÍ NA PŮDORYSNÉ POLOZE DUTIN STÁVAJÍCÍCH STROPNÍCH
PANELŮ. PROSTUPY JE MOŽNÉ PROVÁDĚT POUZE V DUTINÁCH, A TO VRÁTANÍM DO PRŮMĚRU 120MM. MAXIMÁLNÍ DÉLKA PROSTUPU
V PODELNÉM SMĚRU NESMÍ PŘEKROČIT 250MM. V PŘÍČNÉM SMĚRU JE MOŽNÉ PROVĚST V JEDNOM PANELU VŽDY JEN 1 PROSTUP.
V PODELNÉM SMĚRU MUSÍ BÝT MEZI LÍCI PROSTUPŮ NEJMÉNĚ 500MM. NENÍ MOŽNÉ PROVÁDĚT PROSTUPY V ŽEBRECH.
NENÍ MOŽNÉ PROVÁDĚT BOURACÍMI KLADIVY, ČI SEKÁNÍM. UVEDENÉ ZÁSADY VYCHÁZÍ Z PODKLADŮ VÝROBCE STROPNÍCH PANELŮ
A JE NEZBYTNĚ NUTNÉ JE DODRŽET!!! VIZ.VYJÁDRĚNÍ STATIKA.

POZNÁMKA:
PŘED ZAHÁJENÍM STAVEBNÍCH PRACÍ NUTNO PŘEDEM ZKONTROLOVAT VŠECHNY MÍRY A OVĚŘIT
S PROJEKTOVOU DOKUMENTACÍ.

±0,000 = 417,400 m.n.m.

c					
b					
a					

ZNĚNY

SOUŘADNICOVÝ SYSTÉM: JTSK
VÝŠKOVÝ SYSTÉM: B.p.v.

DATUM					
PODPS					

INVESTOR:

Česká republika - ČSSZ		Česká republika - ČSSZ Křížová 25, 225 08 Praha 5 tel.: +420 257 061 111, fax: +420 257 062 860 e-mail: posta@cssz.cz		
------------------------	--	--------------------------------------------------------------------------------------------------------------------------------	--	--

PROJEKTANT:	ZODP. PROJEKTANT:	Ing. Jana JAHODOVÁ		TECHNICO TECHNICO Opava s.r.o. Hradecká 1570/651, 745 01 Opava tel: 553 760 970, e-mail: info@technico.cz
VYPRACOVAL:		Ing. Radim ČERNOCH		
KONTROLOVAL:		Ing. Martin ULÍČNÝ		

ČÁST DOKUMENTACE:
D.1.4.1. ZDRAVOTNĚ - TECHNICKÉ INSTALACE

OSSZ Trutnov - rekonstrukce budovy "A" (i.č. akce SMVS : 113V222002201)	FORMÁT	8×A4
	DATUM	10/2013
	STUPEŇ	DPS
K.ú. TRUTNOV, parc.č. st.4427/2	ZAKÁZKOVÉ ČÍSLO	TO-426-DPS
PŮDORYS 1.NP - VODA	MĚŘÍTKO:	1 : 50
	ČÍSLO VÝKRESU:	D.1.4.1.b.11.